

Compensa nelaimes gadījumu apdrošināšana

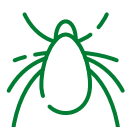


Plašākais segums Latvijā un pārdomāti risinājumi tavas dzīves kvalitātei!

Compensa nelaimes gadījumu apdrošināšana ir vienkāršs un ērts veids, kā saglabāt dzīves kvalitāti un pasargāt sevi un tuviniekus no negadījuma izraisītiem finansiāliem zaudējumiem.



**Plašs segums
ārstēšanās
izdevumiem**



**Sedzam
ērcu izraisītas
slimības arī tad,
ja neesi
vakcinēts**



**Augstas
apdrošinājuma
summas
svarīgākajiem
riskiem –**

nāvei, sakropļojumam,
invaliditātei, kaulu
lūzumiem un traumām



**Plašs
kritisko
saslimšanu
apdrošināšanas
segums**

Polises iegāde un konsultācijas par apdrošināšanas piedāvājumu:



www.compensa.lv

PAMATA PROGRAMMAS

Programmas	Pamats 1	Pamats 2	Pamats 3	Pamats 4
	Apdrošinājuma summa, EUR			
Apdrošinātie riski				
Nāve	3 000	5 000	7 500	10 000
Sakropļojums, invaliditāte	3 000	5 000	7 500	10 000
Kaulu lūzumi un traumas (2. tabula)	1 000	2 000	2 000	3 000
Apdegumi, apsaldējumi	1 000	2 000	2 000	3 000
Slimnīcas nauda		2 000/5	4 800/12	6 000/15
Apbedīšanas pabalsts			200	300
Sociālā aprūpe			1 000	2 000
Profesijas pārkvalifikācijas izdevumi				1 000
Bērna studiju maksa				500
Juridiskie pakalpojumi		100	100	150
Interneta pakalpojumi				10
Psiholoģiskā palīdzība			100	300
Ērču izraisītas slimības	50	200	200	300
Kritiskās (krīzes) saslimšanas ABC segums		100	200	300
Ārstēšanās izdevumi (spēkā Latvijas Republikā)	150	2 500/300	2 700/400	3 000/500
• Ambulatorā un stacionārā ārstnieciskā palīdzība	150	300	400	500
• Magnētiskā rezonanse un datortomogrāfija	150	300	400	500
• Maksas operācijas	150	300	400	500
• Zobārstniecība	100	200	300	400
• Rehabilitācijas izdevumi	100	150	300	400
• Medikamenti	150	300	400	500
• Tehnisko palīglīdzekļu iegāde vai īre	100	200	300	400
• Medicīniskais transports	150	300	400	500
• Medicīniskie izdevumi ārzemēs (Baltijā)		300	400	500
Kosmētiskās operācijas		500	700	1000
Gada prēmija atkarībā no vecuma, EUR				
0–60 gadi	7,50 10,00	12,00 16,00	16,50 22,00	22,50 30,00
61–75 gadi	13,13 17,50	20,63 27,50	28,88 38,50	39,38 52,50
75+ gadi	15,00 20,00	24,00 32,00	33,00 44,00	45,00 60,00



* Polises cena norādīta personām, kuru nodarbošanās atbilst "Biroja darbs" norādītajām profesijām un ar sportu personas nodarbojas "Valaspriekšs" līmenī. Piemaksas par paaugstināta riska nodarbošanos un regulārām sporta aktivitātēm tiek norādītas SAMS sistēmā pēc informācijas ievades.

** Apdrošināšanas segums riskam "Kritiskās (krīzes) saslimšanas ABC segums" nav spēkā apdrošinātajām personām, kuras ir vecākas par 61 gadu.

PAPLAŠINĀTĀS PROGRAMMAS

Apdrošinātie riski	Programmas	Paplašinātā 1	Paplašinātā 2	Paplašinātā 3
	Apdrošinājuma summa, EUR			
Nāve		15 000	20 000	25 000
Sakropļojums, invaliditāte		15 000	20 000	25 000
Kaulu lūzumi un traumas (2. tabula)		3 000	4 000	
Kaulu lūzumi un traumas (1. tabula)				5 000
Apdegumi, apsaldējumi		3 000	4 000	5 000
Slimnīcas nauda		7 200/18	10 000/25	12 000/30
Dienas nauda				6 800/20
Apbedīšanas pabalsts		500	750	1 000
Sociālā aprūpe		2 000	3 000	5 000
Profesijas pārkvalifikācijas izdevumi		1 000	1 500	1 500
Bērna studiju maksa		1 000	2 000	2 500
Pasākuma atcelšana			300	300
Tuvinieka ierašanās			200	200
Specializētā transporta izdevumi		100	100	150
Juridiskie pakalpojumi		150	200	200
Interneta pakalpojumi		15	15	20
Psiholoģiskā palīdzība		400	500	600
Ērču izraisītas slimības		300	400	500
Kritiskās (krīzes) saslimšanas ABC segums		500	800	1 300
Ārstēšanās izdevumi (spēkā Latvijas Republikā)		3 300/600	3 700/800	4 000/850
• Ambulatorā un stacionārā ārstnieciskā palīdzība		600	800	850
• Magnētiskā rezonanse un datortomogrāfija		600	800	850
• Maksas operācijas		600	800	850
• Zobārstniecība		400	500	500
• Rehabilitācijas izdevumi		400	500	500
• Medikamenti		600	800	850
• Tehnisko palīg līdzekļu iegāde vai īre		400	500	500
• Medicīniskais transports		600	800	850
• Taksometra pakalpojumi		50	50	50
• Netradicionālās medicīnas metodes		50	50	75
• Medicīniskie izdevumi ārzemēs (Baltijā)		600	800	850
Kosmētiskās operācijas		1 000	2 000	2 000
		Gada prēmija atkarībā no vecuma, EUR		
0-60 gadi		37,00 27,75	47,00 35,25	67,00 50,25
61-75 gadi		64,75 48,56	82,25 61,69	117,25 87,94
75+ gadi		74,00 55,50	94,00 70,50	134,00 100,50



* Polises cena norādīta personām, kuru nodarbošanās atbilst "Biroja darbs" norādītajām profesijām un ar sportu personas nodarbojas "Vaļasprieks" līmenī. Piemaksas par paaugstināta riska nodarbošanos un regulārām sporta aktivitātēm tiek norādītas SAMS sistēmā pēc informācijas ievades.

** Apdrošināšanas segums riskam "Kritiskās (krīzes) saslimšanas ABC segums" nav spēkā apdrošinātajām personām, kuras ir vecākas par 61 gadu.

LIELO LIMITU PROGRAMMAS

Programmas	Apdrošinājuma summa, EUR				
	Pamats	Standarts	Zelts	Platīns	Dimants
Apdrošinātie riski					
Nāve	5 000	10 000	30 000	50 000	70 000
Sakropļojums, invaliditāte	5 000	10 000	30 000	50 000	70 000
Kaulu lūzumi un traumas (1. tabula)	2 500	4 000	6 000	8 000	10 000
Apdegumi, apsaldējumi	2 500	4 000	6 000	8 000	10 000
Slimnīcas nauda			16 000/40	20 000/50	20 000/50
Dienas nauda			8 500/25	8 500/25	8 500/25
Apbedīšanas pabalsts	200	300	1 000	1 500	2 000
Sociālā aprūpe		2 000	5 000	5 000	5 000
Profesijas pārkvalifikācijas izdevumi		1 000	2 000	2 500	3 000
Bērna studiju maksa		500	3 000	3 500	4 000
Pasākuma atcelšana			500	700	1 000
Tuvinieka ierašanās			250	300	400
Specializētā transporta izdevumi			150	150	150
Juridiskie pakalpojumi	100	150	300	500	700
Interneta pakalpojumi		10	20	20	20
Psiholoģiskā palīdzība		300	700	1 000	1 200
Ērču izraisītas slimības	125	200	300	400	500
Kritiskās (krīzes) saslimšanas ABC segums		500	1 000	1 500	2 000
Ārstēšanās izdevumi (spēkā Latvijas Republikā)	250	2 500/500	3 500/700	4 500/900	5 000/1 000
• Ambulatorā un stacionārā ārstnieciskā palīdzība	250	500	700	900	1 000
• Magnētiskā rezonanse un datortomogrāfija	250	500	700	900	1 000
• Maksas operācijas	250	500	700	900	1 000
• Zobārstniecība	250	500	700	900	1 000
• Rehabilitācijas izdevumi	125	250	350	450	500
• Medikamenti	250	500	700	900	1 000
• Tehnisko palīglīdzekļu iegāde vai īre	250	500	700	900	1 000
• Medicīniskais transports	250	500	700	900	1 000
• Taksometra pakalpojumi			50	50	50
• Netradicionālās medicīnas metodes			75	75	75
• Medicīniskie izdevumi ārzemēs (Baltijā)	250	500	700	900	1 000
Kosmētiskās operācijas	250	500	1 500	2 000	2 500
Gada prēmija atkarībā no vecuma, EUR					
0–60 gadi	15,15 20,20	28,44 37,92	63,20 84,27	93,40 124,53	123,59 164,78
61–75 gadi	26,51 35,35	49,76 66,35	110,61 147,48	163,44 217,92	216,28 288,37
75+ gadi	30,31 40,41	56,87 75,83	126,41 168,55	186,79 249,05	247,17 329,56



* Polises cena norādīta personām, kuru nodarbošanās atbilst "Biroja darbs" norādītajām profesijām un ar sportu personas nodarbojas "Valasprieks" līmenī. Piemaksas par paaugstināta riska nodarbošanos un regulārām sporta aktivitātēm tiek norādītas SAMS sistēmā pēc informācijas ievades.

** Apdrošināšanas segums riskam "Kritiskās (krīzes) saslimšanas ABC segums" nav spēkā apdrošinātajām personām, kuras ir vecākas par 61 gadu.



Kādos gadījumos un cik liela finansiāla kompensācija tiks izmaksāta?

Nelaiemes gadījumu apdrošināšanas programmas atšķiras gan pēc iekļautajiem riskiem, gan pēc kompensāciju lieluma.

**Lai saglabātu dzīves kvalitāti pēc nelaimes gadījuma,
pirms PĒRC, PĀRLIECINIĒS, vai izvēlētā programma ietver
VISUS NEPIECIEŠAMOS RISKUS ar PIETIEKAMU apdrošinājuma summu.**

Apdrošinātie riski	Kompensācija
Kaulu lūzumi un traumas	Par nelaimes gadījumā gūto lūzumu vai traumu, t.sk. sastiepumu, mežģījumu, brūci u. c. Izmaksājamās summas apmērs tiek aprēķināts saskaņā ar atlīdzības aprēķināšanas tabulu, apdrošinājuma summu reizinot ar kaulu lūzumam vai traumai atbilstošo atlīdzības procentu.
Apdegumi un apsaldējumi	Par nelaimes gadījumā gūtajiem apdegumiem vai apsaldējumiem ar dziļiem audu bojājumiem (nekrozi). Izmaksājamās summas apmērs tiek aprēķināts saskaņā ar atlīdzības aprēķināšanas tabulu, apdrošinājuma summu reizinot ar apdegumam vai apsaldējumam atbilstošo atlīdzības procentu.
Sakropļojums un invaliditāte	Ja nelaimes gadījumā gūtās traumas rezultātā apdrošinātajam tiek apstiprināts sakropļojums vai arī piešķirta invaliditātes grupa vismaz uz 12 (divpadsmit) mēnešiem, atlīdzība tiek aprēķināta, apdrošinājuma summu reizinot ar iegūtajam sakropļojumam vai piešķirtajai invaliditātes grupai atbilstošo procentu saskaņā ar "Apdrošināšanas atlīdzības aprēķināšanas tabulu invaliditātes vai sakropļojumu gadījumā".
Nāve	Ja apdrošinātā persona apdrošināšanas līguma darbības laikā gūst dzīvībai bīstamas traumas un tā rezultātā viena gada laikā pēc nelaimes gadījuma notikšanas iestājas personas nāve. Kompensācija 100 % apmērā tiek izmaksāta līgumā norādītajam labuma guvējam.
Slimnīcas nauda	Ja nelaimes gadījuma rezultātā apdrošinātais saņēmis medicīnisko palīdzību slimnīcā un tur pavadījis vismaz 24 stundas. Tiek maksāts par katru slimnīcā pavadīto dienu, sākot no pirmās līdz pat 100 dienām. Nav ierobežojumi maksimālo gadījumu skaitā polises darbības laikā.
Dienas nauda	Ja nelaimes gadījuma rezultātā tiek gūts kaulu lūzums, trauma, apdegums vai apsaldējums un apdrošinātais kļūst darbnespējīgs, kas tiek apliecināts ar darba nespējas lapu, apdrošinātais izmaksā atlīdzību par katru darba nespējas darba dienu. Kopējais kompensējamais nepārtrauktas darba nespējas ilgums par 1 gadījumu nevar pārsniegt 90 darba dienas.
Kritiskās saslimšanas	Ja iestājas apdrošinātais risks, tiek izmaksāta apdrošinājuma summa 100 % apmērā, kas apdrošināšanas līgumā paredzēta šim apdrošinātajam riskam. Apdrošināšana ir spēkā attiecībā uz slimībām, kuras norādītas Pielikuma Nr. 1 (Kritiskās (krīzes) saslimšanas) ABC segumā.
Kosmētiskās operācijas	Ja ir veiktas kosmētiskās operācijas, lai likvidētu traumas sekas un novērstu paliekošu kropļojošu ādas bojājumu galvas vai kakla rajonā vai paliekošu kropļojošu ķermeņa bojājumu pēc apdegumiem.



Ārstēšanās izdevumi	<p>Par ārstēšanās izdevumiem (līdz polisē norādītajiem limitiem), kas radušies nelaimes gadījumā gūto traumu vai kaulu lūzumu dēļ.</p> <p>Tiek atlīdzināti izdevumi par ārstniecības pakalpojumiem, kas saņemti Latvijas Republikas ārstniecības iestādēs.</p> <p>Atkarībā no programmas tiek apmaksāta ambulatorā un stacionārā medicīniskā palīdzība, magnētiskā rezonanse un datortomogrāfija, maksas operācijas, medicīniskais transports, zobārstniecība, medikamenti, tehnisko palīglīdzekļu iegāde vai īre, rehabilitācijas izdevumi, netradicionālās medicīnas metodes, medicīniskie izdevumi ārzemēs (Baltijā).</p>
Sociālā aprūpe	<p>Par izdevumiem, kas radušies, traumas rezultātā gūstot I grupas invaliditāti vai zaudējot ekstremitāti. Tiek segta sociālā aprūpe par pirmajiem 3 mēnešiem no traumas gūšanas dienas, kā arī mājokļa pārbūve, pārkārtošana un aprīkošana atbilstoši apdrošinātā īpašajām vajadzībām.</p>
Ērču izraisītas slimības	<p>Ja apdrošinātajam tiek diagnosticēta laimborelioze vai ērču encefalīts. Tiek maksāts arī tad, ja apdrošinātais nav vakcinēts pret ērču encefalītu.</p> <p>Kompensācija ir 100 % apmērā no apdrošinājuma summas.</p>
Psiholoģiskā palīdzība	<p>Par psihoterapeita konsultācijām, ja traumas rezultātā gājis bojā tuvinieks (vecāki, brāļi, māšas) vai traumas gūšanas rezultātā iestājusies I grupas invaliditāte vai zaudētas ekstremitātes, sakropļota seja, kā arī gadījumos, kad apdrošinātais cietis no fiziskās vardarbības.</p>
Interneta pakalpojumi	<p>Ja nelaimes gadījuma rezultātā apdrošinātais guvis kaulu lūzumus, traumas, apdegumus vai apsaldējumus un tiek ievietots diennakts stacionārā vismaz uz diennakti.</p> <p>Tiek apmaksāti interneta izmantošanas izdevumi par stacionārā pavadītajām dienām.</p>
Profesijas pārkvalifikācijas izdevumi	<p>Ja nelaimes gadījumā gūtās traumas dēļ apdrošinātajam tiek piešķirta I (pirmās) vai II (otrās) grupas invaliditāte un šo fizisko traucējumu dēļ apdrošinātais nevar turpināt pildīt ar savu arodu saistītus amata pienākumus. Tiek segti izdevumi par pārkvalifikācijas mācībām jaunas profesijas apguvei.</p>
Bērna studiju maksa	<p>Ja nelaimes gadījumā gūtas traumas dēļ 1 (viena) gada laikā kopš traumas gūšanas dienas iestājas apdrošinātā nāve, tiek atlīdzināti apdrošinātā (vai arī apdrošinātā laulātā) bioloģiskā vai adoptētā bērna studiju maksa par mācībām augstākās izglītības iestādē.</p>
Apbedīšanas pabalsts	<p>Ja apdrošinātā nāve iestājusies nelaimes gadījuma rezultātā, tiek kompensēti izdevumi par Latvijā saņemtajiem apbedīšanas pakalpojumiem līdz polisē norādītajam apdrošinātā riska limitam.</p>
Pasākuma atcelšana	<p>Ja, iestājoties riskam "Kaulu lūzumi un traumas", apdrošinātais ārstējas stacionārā ne mazāk kā 14 (četrpadsmit) dienas pēc kārtas, tiek kompensēti izdevumi par plānotu un uz apdrošinātā riska iestāšanās brīdi jau apmaksātu pasākuma atcelšanu (apdrošinātā dzimšanas dienas svinības vai kāzas).</p>
Tuvinieka ierašanās	<p>Ja iestājies apdrošinātais risks "Nāve" vai apdrošinātie riski "Kaulu lūzumi un traumas" vai "Apsaldējumi, apsaldējumi", apdrošinātājs atlīdzina izdevumus par sabiedriskā transporta biļeti vienam apdrošinātās personas radniekam, kas ierodas pie apdrošinātā no ārvalstīm, ja pastāv kāds no apdrošināšanas noteikumos norādītajiem apstākļiem.</p>
Specializētā transporta izdevumi	<p>Ja traumas dēļ, izrakstoties no slimnīcas, ārstējošais ārsts medicīniski pamato, ka apdrošināto nepieciešams transportēt guļus vai pusguļus stāvoklī, tiek atlīdzināti izdevumi par specializētā transporta pakalpojumiem līdz apdrošinātā mājvietai.</p>
Juridiskie pakalpojumi	<p>Ja apdrošinātā nāve iestājusies nelaimes gadījuma rezultātā, tiek apmaksāti juridiskās palīdzības izdevumi pirmās pakāpes radniekam, lai viņš iegūtu norādījumus mantojuma tiesību kārtošanai.</p>