

Transportlīdzekļu fotografēšanas instrukcija

Gadījumos, kad auto atrādīšana pie Compensa [sadarbības partneriem](#) nav iespējama, vienojoties ar Compensa pārstāvi, transportlīdzekļa (T/L) bojājumu fotogrāfijas var iesūtīt elektroniskā veidā nosūtot uz atlidzibas@compensa.lv

Standarta procedūras atrodamas šeit:

[Rīcība pēc KASKO negadījuma;](#)
[Rīcība pēc OCTA negadījuma.](#)

Pirms T/L bojājumu fotografēšanas, T/L **bojātās vietas ir jānotīra**. (sniegs, lietus pīles vai dubļi var traucēt saskatīt bojājumu).

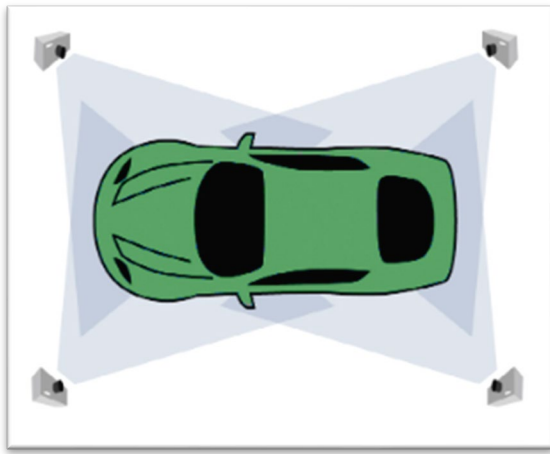
- fotoaparātūrai vienmēr jāiestata pašreizējais **datums un laiks**, kas ir redzams uz foto attēla;
- Minimums **10** fotogrāfijas

Jānofotografē:

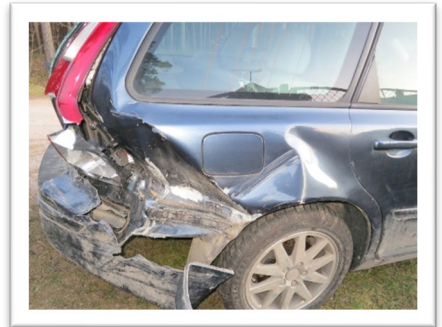
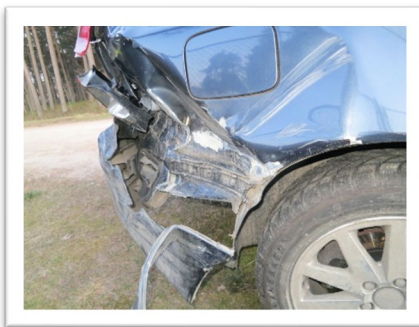
T/L tehniskās apskates uzlīme un VIN numurs;



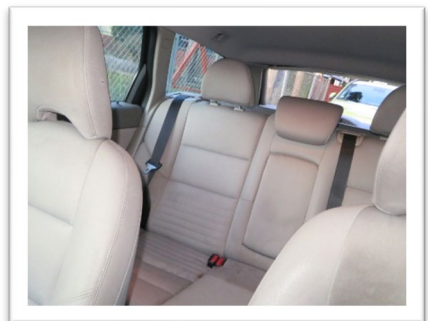
T/L kopskats. (četras diagonāles fotogrāfijas (kopskatī). Fotogrāfijās jābūt redzamam visam transportlīdzekļa perimetram. Divās fotogrāfijās jābūt redzamiem transportlīdzekļa sāniem un priekšdaļai, un divās, transportlīdzekļa sāniem un aizmugures daļai);



T/L Bojājumi. (kopskatā, lai būtu saprotama bojājuma atrašanās vieta, un bojājums tuvplānā).



T/L odometra rādījuma foto un salona foto;



T/L riepas (Riepu fotogrāfijās ir jābūt redzamam riepu izmēram, marķējumam, protektora dziļuma mērījumam (Ja ir pieejams protektora dziļuma mērītājs).

! Nosūtot fotogrāfijas, lūgums norādīt tālrūni saziņai. Iespējams, ar Jums sazināsies mūsu eksperts.

