

Transportlīdzekļu fotografēšanas instrukcija

Gadījumos, kad auto atrādīšana pie Compensa [sadarbības partneriem](#) nav iespējama, vienojoties ar Compensa pārstāvi, transportlīdzekļa (T/L) bojājumu fotogrāfijas var iesūtīt elektroniskā veidā, nosūtot uz atlidzibas@compensa.lv

Kā rīkoties pēc negadījuma skatīt [šeit](#)

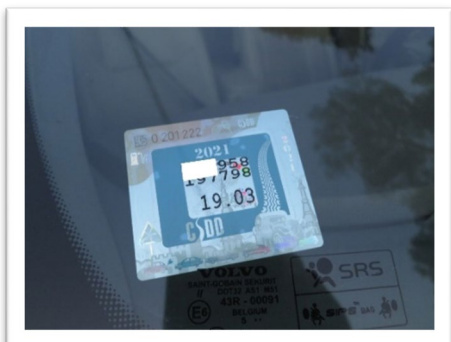
Pirms T/L bojājumu fotografēšanas, T/L **bojātās vietas ir jānotīra** (sniegs, lietus pīles vai dubļi var traucēt saskatīt bojājumu).

Fotoaparātūrai vienmēr jāiestata pašreizējais **datums un laiks**, lai tas ir redzams uz foto attēla.

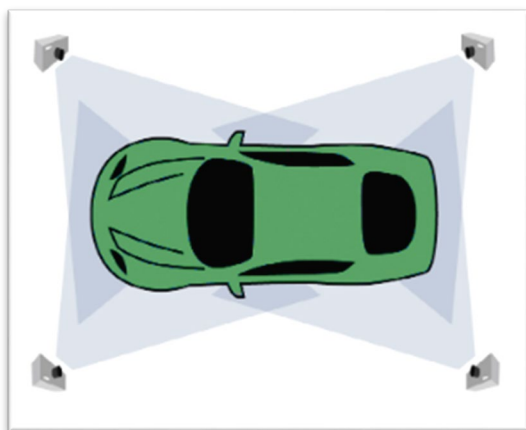
Minimums **10** fotogrāfijas.

Jānofotografē:

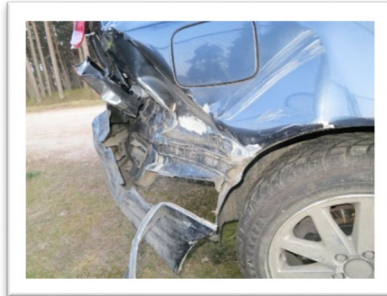
T/L tehniskās apskates uzlīme un VIN numurs.



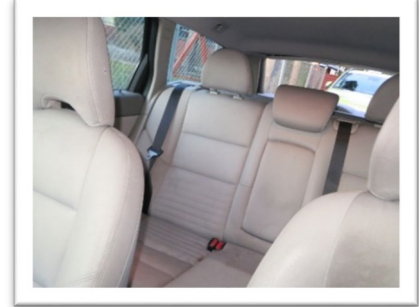
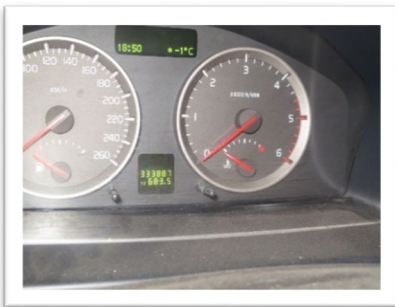
T/L kopskats - četras diagonāles fotogrāfijas (kopskati). Fotogrāfijās jābūt redzamam visam transportlīdzekļa perimetram. Divās fotogrāfijās jābūt redzamiem transportlīdzekļa sāniem un priekšdaļai un divās - transportlīdzekļa sāniem un aizmugures daļai.



T/L bojājumi kopskatā, lai būtu saprotama bojājuma atrašanās vieta un bojājums tuvplānā.



T/L odometra rādījuma foto un salona foto.



T/L riepas. Riepu fotogrāfijās ir jābūt redzamam riepu izmēram, marķējumam, protektora dziļuma mērījumam (ja ir pieejams protektora dziļuma mērītājs).

! Nosūtot fotogrāfijas, lūgums norādīt tālruni saziņai. Iespējams, ar Jums sazināsies mūsu eksperts.

